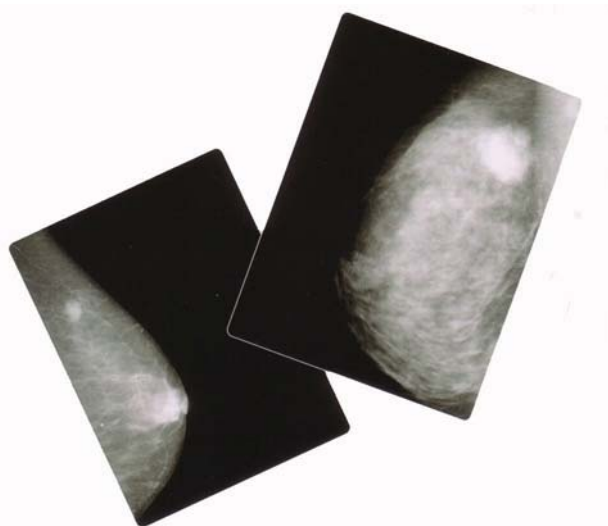


X線乳房撮影

Mammography

40歳以上の女性の方へ

日本人女性の乳がんが年々増加してきています。
当院ではコニカミノルタ製デジタルX線乳房撮影装置「マーメイド」を導入し
乳がんの早期発見に努めております。



(c) KONICA MINOLTA

・ 検査に適した年齢・時期について

乳房撮影に適している年齢は**40歳以上**です。40歳以上の乳腺組織は徐々に脂肪に置き換わり、病気を見つけやすくなります。逆に40歳未満では乳腺組織が肥大しており、腫瘍や石灰化が乳腺組織に隠れて十分な診断が出来ない場合が多くなります。また乳房撮影は**月経開始一週間後**が適しています。月経前に撮影を行うと、ホルモンのバランスにより乳腺組織が肥大しているため、痛みが強く圧迫も十分出来なくなり診断に適した写真が得られない可能性があります。

・ 検査方法について

乳房撮影では、乳房を持ち上げて圧迫する方法と内側から斜めに圧迫する方法があります。圧迫する事により、被曝線量を低減し病気をより見つけやすくします。少し痛みを伴いますが、診断価値の高い写真を得るためにご協力をお願いしております。痛みが強くて我慢できない場合は遠慮なくお申し出ください。

・ 検査申込について

検査は**予約制**となっております。

乳房の病気について心配な事がありましたら、乳腺外来受診の上ご相談ください。

当院のマンモグラフィ検査は女性技師がおこないます。

検査についてのご意見・ご質問などありましたら、放射線科までお気軽にお申し出ください。